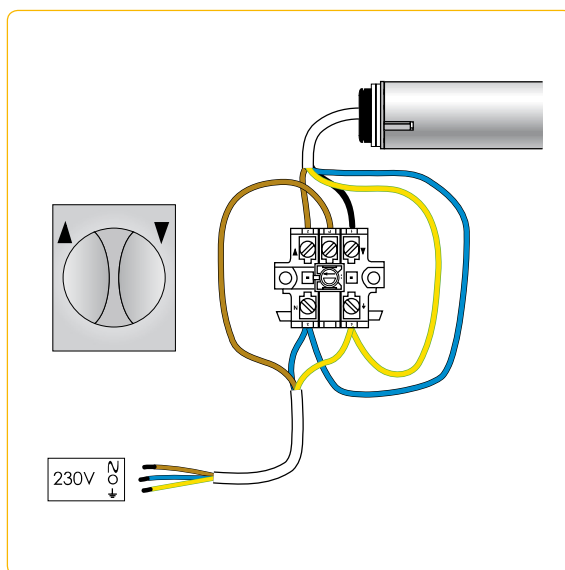


Aansluitschema Solus PA

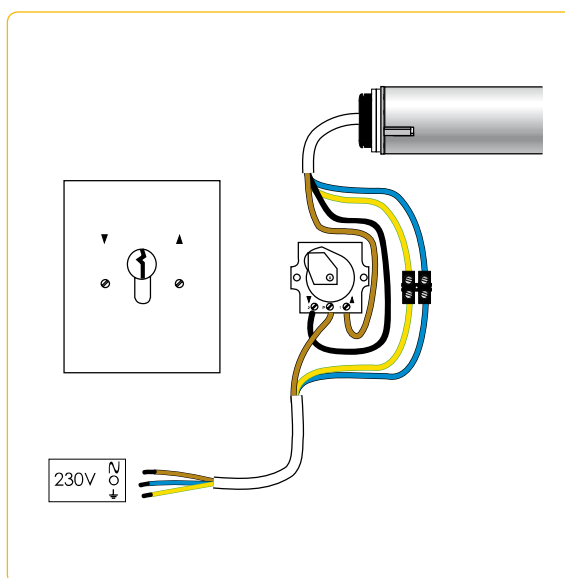
1



Solus PA met draaischakelaar

Indien foute draairichting: wissel de bruine en zwarte motordraad om.

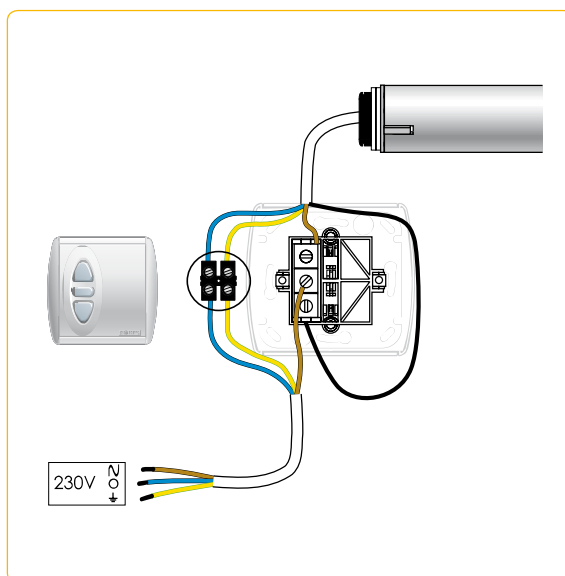
2



Solus PA met Geba sleutelschakelaar

Indien foute draairichting: wissel de bruine en zwarte motordraad om.

3



Solus PA met Inis Uno

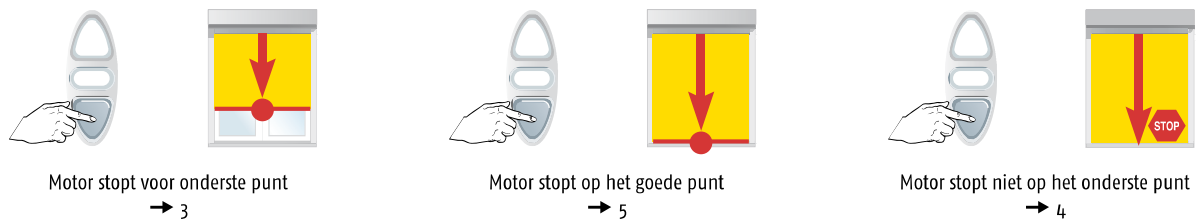
Indien foute draairichting: wissel de bruine en zwarte motordraad om.

Afstellen Solus PA

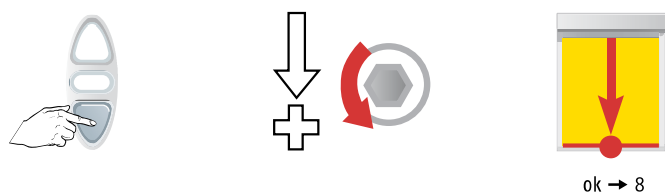
1 De draairichting van de oprolbuis bepaalt welke afstelstift te gebruiken



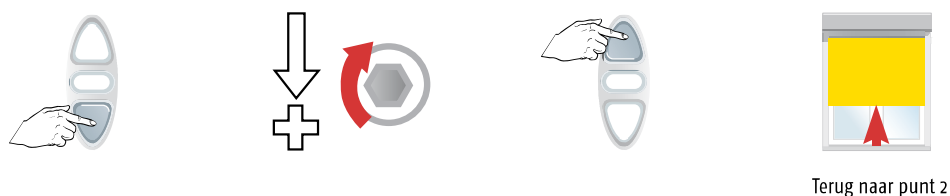
2 Afstellen onderste punt: drie mogelijkheden



3 Onderpunt te hoog



4 Onderpunt te laag



Afstellen Solus PA (vervolg)

5 Afstellen bovenste punt, 3 mogelijkheden



Motor stopt voor bovenste punt
→ 6



Motor stopt op het goede punt
ok → 8



Motor stopt voorbij bovenste punt
→ 7

6 Bovenpunt te laag



ok → 8

7 Bovenpunt te hoog



Terug naar punt 5

8 Test

